

AUF DEN PUNKT

INFORMATIONEN FÜR DIE KOMPETENZREGION MITTELSTAND SIEGEN-WITTGENSTEIN

An die Geschäftsleitungen
der Unternehmen und Betriebe
im Kreis Siegen-Wittgenstein

Nr. 65 - September 2010

Inhalt:

KM:SI Unternehmensservice: Dienstleistungen für Unternehmen!

- ZAHLEN - DATEN - INFORMATIONEN neu aufgelegt!
- Marktchance Europa: Zielgenau und erfolgreich den europäischen Markt erobern
- Expo Real 2010 - Internationale Fachmesse für Gewerbeimmobilien und Investitionen vom 04. - 06.10.2010 in München
- Stadtverwaltung stellt sich dem Urteil der Siegener Unternehmen
- Interkommunaler Industriepark Wittgenstein - STANDORT MIT WEITBLICK!
- Freie Gewerbeflächen? Nutzen Sie die kostenlose Vermarktungsmöglichkeit bei der KM:SI GmbH
- Mit dem Patent zum Erfolg
- Siegen pulsiert - NRW-Tag 2010 in Siegen

KM:SI Technologie: Innovativ in die Zukunft!

- Praxistag Werkstoffe - Kosten senken mit korrosions- und verschleißbeständigen Werkstoffoberflächen

KM:SI Medien/IT: Stark durch Kooperation!

- Veranstaltungen im 2. Halbjahr 2010

KM:SI Metall- und Maschinenbau: Stark durch Kooperation!

- Einladung zum NEMAS Branchentreff 2010

KM:SI Bildung: Qualifizierung als Schlüssel zum Erfolg!

- Weiterbildung ist Unternehmensentwicklung! Firmenschulung Qualitätsmanagement im September 2010
- Innovative Weiterbildung für den Mittelstand - Akademieprogramm startet

KM:SI Gründung: Start in die Selbstständigkeit!

- Schülerwettbewerb 2011 "Vom Schüler zum Chef"



Sehr geehrte Damen und Herren,

schon seit vielen Jahren verfolgen wir als Wirtschaftsförderung das Ziel, die heimischen Unternehmen miteinander zu vernetzen – beispielsweise in unserem erfolgreichen Netzwerk KM:SI

Medien / IT. Dass aber nicht nur solche einzelnen, branchenbezogenen Kooperationen sinnvoll sind, sondern auch die übergeordnete „Vernetzung der Netzwerke“ einen Mehrwert bringt, zeigt das neue Projekt „Branchenkompetenzen Südwestfalen“. Die fünf südwestfälischen Unternehmensnetzwerke aus den Bereichen Maschinenbau, Automotive, Gebäudetechnik, Gesundheitswirtschaft und Holzwirtschaft, in denen mittlerweile rund 400 Unternehmen engagiert sind, wollen künftig gemeinsam daran arbeiten, in Südwestfalen ein innovationsförderndes Umfeld zu schaffen. Im Rahmen des im Mai 2010 gestarteten ersten REGIONALE-Projektes wollen „Technologiescouts“ die Zusammenarbeit von Hochschulen und Unternehmen verbessern und „Marktlotsen“ gewinnbringende Absatzmärkte für heimische Unternehmen identifizieren. Darüber hinaus wird ein Konzept zur Bewältigung des sich abzeichnenden Fachkräftemangels erarbeitet.

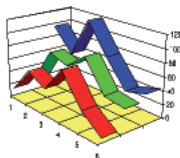
Initiiert wurde das Projekt durch die Wirtschaftsförderungseinrichtungen der fünf südwestfälischen Kreise, durch die Industrie- und Handelskammern Arnsberg, Hagen und Siegen sowie durch die Handwerkskammern Dortmund und Südwestfalen.

Bei der Lektüre unseres aktuellen Unternehmensrundbriefes wünsche ich Ihnen gute Erkenntnisse!

Mit freundlichem Gruß

Reinhard Kämpfer
Geschäftsführer der KM:SI GmbH

KM:SI Unternehmensservice: Dienstleistungen für Unternehmen!



ZAHLEN-DATEN-INFORMATIONEN neu aufgelegt!

Die überarbeitete mit neuem Erscheinungsbild aufgelegte Broschüre bietet in kompakter Form eine Vielzahl von Informationen und interessanten Details über den Kreis Siegen-Wittgenstein und seine Städte und Gemeinden. So sind neben Angaben zur Wirtschaftsstruktur und den „Pluspunkten und Standortvorzügen“, die als Argumentationshilfe für die Fachkräfteakquisition dienen sollen, u.a. Themen wie Medien, Kultur, Verkehr, Bildung, Soziales, Gesundheit und Tourismus besonders berücksichtigt. Für Ihre Geschäftspartner aus dem Ausland steht diese Broschüre in verkürzter Form auch in englischer Sprache zu Verfügung. Die Broschüren sind kostenlos erhältlich im Internet unter www.siegen-wittgenstein.de bzw. www.kmsi.de oder beim Kreis Siegen-Wittgenstein

Kontakt

Sandra Berg, Telefon: 0271 333-1165
E-Mail: sa_berg@siegen-wittgenstein.de



Marktchance Europa: Zielgenau und erfolgreich den europäischen Markt erobern
Nutzen Sie unser neues Veranstaltungsangebot „Marktchance Europa“ zum Start oder zur Optimierung Ihrer Geschäftsaktivitäten auf dem europäischen Markt. In dem besonders kommunikativen Rahmen einer Dialogveranstaltung in Zusammenarbeit mit den Experten des Netzwerks NRW.Europa haben Sie die Möglichkeit, sich zielgenau über die Marktchancen Ihres Unternehmens in Europa zu informieren und Erfahrungen auszutauschen.

Die kostenlose Veranstaltung richtet sich an Geschäftsführer und Exportleiter kleiner und mittelständischer Unternehmen und findet am, **Dienstag, 05. Oktober 2010, 15:00 bis ca. 18:30 Uhr** im Technologiezentrum Siegen statt. Anmeldung bis 17.09.2010 möglich. Teilnehmerzahl begrenzt.

Kontakt

Kevin Guse, Telefon: 0271 30390-336
E-Mail: guse@kmsi.de



EXPO REAL 2010 – Internationale Fachmesse für Gewerbeimmobilien und Investitionen vom 04. – 06. Oktober 2010 in München

Die Region Südwestfalen mit dem Kreis Siegen-Wittgenstein präsentiert sich bereits zum vierten Mal in Folge mit innovativen Projekten auf der 13. Internationalen Fachmesse für Gewerbeimmobilien und Investitionen vom **04. – 06. Oktober 2010** in München.

Erstmals präsentieren sich in diesem Jahr neben den kommunalen Partnern südwestfälische Unternehmen in der Isar-Metropole. Am Eröffnungstag steht die Vorstellung und Weiterentwicklung des REGIONALE 2013-Projektes „Siegen zu neuen Ufern“ im Mittelpunkt. Projektentwickler und Projektmanager, Berater und Vermittler, Architekten und Planer, Wirtschaftsregionen und Städte, Corporate Real Estate Manager und Nutzer gewerblicher Immobilien: Auf der EXPO REAL eröffnet sich für Besucher und Aussteller die ganze Vielfalt der Immobilienwirtschaft und ihrer Entscheider.

Kontakt

Markus Menn, Telefon: 0271 30390-342
E-Mail: menn@kmsi.de

KM:SI Unternehmensservice: Dienstleistungen für Unternehmen!



Stadtverwaltung stellt sich dem Urteil der Siegener Unternehmen

Kennzahlen und Benchmarking gehören seit längerem auch zum Vokabular moderner öffentlicher Verwaltungen. Wie erfolgreiche Unternehmen muss auch eine innovative Stadtverwaltung ihre Dienstleistungen auf die Bedürfnisse ihrer Kunden abstimmen – dies setzt jedoch Kenntnisse über diese Bedürfnisse voraus.

Die Wirtschaftsförderung der Stadt Siegen wird deshalb im September 2010 im Rahmen eines Projektes der Kommunalen Gemeinschaftsstelle für Verwaltungsmanagement (KGSt) und der Hochschule Harz (FH) eine Online-Unternehmensbefragung durchführen, in der die Unternehmen die Bedeutung städtischer Dienstleistungen für die Wirtschaft benennen und bisherige Erfahrungen bewerten können.

Dazu bieten sich zwei Möglichkeiten:

1. Unternehmen erhalten per E-Mail den Hinweis mit Fragebogen
2. Interessierte Unternehmen mit mehr als 5 Mitarbeitern können auch selbst initiativ werden und sich unter www.standortstudien.de registrieren, um an der Befragung teilzunehmen.

Gerald Kühn, Leiter der städtischen Wirtschaftsförderung würde sich über eine rege Teilnahme der Unternehmen freuen: „Nur wenn viele diese Möglichkeit nutzen, können Defizite erkannt werden und wir haben die Chance, darauf kundenorientiert zu reagieren!“

Kontakt

Gerald Kühn, Telefon: 0271 4040-2414
E-Mail: g_kuehn@siegen.de



Interkommunaler Industriepark Wittgenstein – Standort mit WEITBLICK!

Sie suchen einen zukunftssträchtigen Standort für Ihr Unternehmen? Dann sind Sie im Industriepark Wittgenstein genau richtig. Der Zweckverband Region Wittgenstein mit den Kommunen Bad Berleburg, Bad Laasphe und Erndtebrück entwickelt einen attraktiven Industrie- und Gewerbestandort, der viel Platz für Unternehmensansiedlungen bietet:

- Zentrale und werbewirksame Lage in Erndtebrück, in unmittelbarer Nähe zur B 62 und B 480
- Derzeit ca. 2,7 ha industrielle (24 Stunden-Betrieb möglich) und gewerbliche Baufläche sofort verfügbar, weitere Flächen in Vorbereitung
- Planeben hergerichtete Baugrundstücke
- Individuelle Grundstücksgrößen und -zuschnitte

In dem günstigen Verkaufspreis (25,- bzw. 26,- €/m² für erschlossene Bauflächen) sind sowohl die Erschließungsanlagen, Wasserversorgung, Kanalanschlüsse und ökologischen Ausgleichsmaßnahmen, als auch eine umfangreiche Beratung in allen Ansiedlungsfragen enthalten. Weitere Informationen unter: www.industriepark-wittgenstein.de oder beim Zweckverband Region Wittgenstein:

Kontakt Kontakt

Kornelia Krüger, Telefon: 02753 5099-211
E-Mail: k.krueger@region-wittgenstein.de

Carsten Lottner, Telefon: 0521 584864-20
E-Mail: carsten.lottner@dsk-gmbh.de

KM:SI Unternehmensservice: Dienstleistungen für Unternehmen!



Freie Gewerbeflächen? Nutzen Sie die kostenlose Vermarktungsmöglichkeit bei der KM:SI GmbH

Die KM:SI GmbH bietet die kostenlose Vermarktungsmöglichkeit von Gewerbeflächen und –immobilien im Internet an. Eine Vielzahl von Interessenten machte bereits von dieser effektiven Vermarktungsmöglichkeit Gebrauch. Nutzen auch Sie diese kostenlose Serviceleistung! Unter www.kmsi.de finden Sie eine ständig aktualisierte Liste von gewerblichen Angeboten im Kreisgebiet Siegen-Wittgenstein. Mit dieser Serviceleistung möchte die KM:SI GmbH Anbietern von Gewerbeflächen die Kontaktaufnahme zu potenziellen Interessenten erleichtern sowie Interessenten bei der Suche nach einem geeigneten Gewerbeobjekt unterstützen. Das Angebot wird regelmäßig in den Medien kommuniziert.

Kontakt

Markus Menn, Telefon: 0271 30390-342
E-Mail: menn@kmsi.de



Mit dem Patent zum Erfolg

Kennen Sie das Problem: Viele Unternehmen sichern ihre Ergebnisse aus Forschung und Entwicklung nicht schutzrechtlich ab, da sie darin keine Vorteile sehen oder zu hohe Kosten befürchten? Mit der SIGNO „KMU-Patentaktion“ werden kleine und mittlere Unternehmen und Existenzgründer der gewerblichen Wirtschaft, der freien naturwissenschaftlich-technischen Berufe und der Landwirtschaft bei der erstmaligen Sicherung ihrer Ergebnisse aus Forschung und Entwicklung unterstützt. Bis zu 8.000 Euro Zuschuss kann somit ein Unternehmen für die einzelnen Schritte im Rahmen einer Patentierung – von der ersten Recherche zum Stand der Technik bis hin zu einer möglichen Patentanmeldung für das Ausland – in Anspruch nehmen. Mit einer Erfolgsquote von über 80 Prozent liegen die durch die „KMU-Patentaktion“ geförderten Patentanmeldungen deutlich über der durchschnittlichen Erteilungsquote des Deutschen Patent- und Markenamtes – ein klares Indiz für die gute Qualität der Förderung. Weitere Informationen zur Patentförderung und anderen Innovationsprogrammen sind unter www.kmsi.de erhältlich.

Kontakt

Martina Hamann, Telefon: 0271 30390-335
E-Mail: hamann@kmsi.de



Siegen pulsiert – NRW-Tag 2010 in Siegen

Vom **17. – 19. September 2010** feiert Siegen den Geburtstag des Bundeslandes Nordrhein-Westfalen. Das Motto gibt es vor, mit dem Programm wird es spürbar: Siegen steckt voller Leben, Innovationen und Energie und das ist ansteckend!

Südwestfalen ist das industrielle Herz Nordrhein-Westfalens und die Stadt Siegen hat maßgeblichen Anteil an dessen kräftigem Pulsschlag.

Unter dem Motto „Wir machen Zukunft“ präsentieren sich im Tagungs- und Kongresszentrum Siegerlandhalle anlässlich des NRW-Tages rd. 60 Unternehmen der regionalen Wirtschaft. Die Ausstellung zeigt einen Querschnitt von Wirtschaftsbranchen, die den Erfolg der Region ausmachen. Wie der NRW-Tag insgesamt, ist die Präsentation im Tagungs- und Kongresszentrum Siegerlandhalle ein Angebot für die ganze Familie. Fragen, Anfassen und Ausprobieren ist ausdrücklich erwünscht. Näheres erfahren Sie unter www.siegen-pulsiert.de.

Kontakt

Thomas Runge, Telefon: 0271 404-2527
E-Mail: t_runge@siegen.de

KM:SI Technologie: Innovativ in die Zukunft!



Praxistag Werkstoffe - Kosten senken mit korrosions- und verschleißbeständigen Werkstoffoberflächen

Gemeinsam mit Netzwerkpartnern richtet die RIO GmbH den Blick in die Zukunft und auf den neusten Stand der Technik. Sie präsentiert am **21. September 2010** den „Praxistag Werkstoffe“, der erstmalig in Siegen mit hochkarätigen Referenten aus der praktizierenden Wirtschaft mit Fachvorträgen zum zukunftsweisenden Thema „Kosten senken mit korrosions- und verschleißbeständigen Werkstoffoberflächen“ stattfindet. Tauchen Sie mit ein in die Vielfalt der Werkstoffe! Begeistern Sie sich über innovative Ideen und faszinierende Antworten aus der Welt der Werkstoff- und Schadensanalyse! Nutzen Sie diese Plattform und die vielfältigen Kontaktmöglichkeiten zum persönlichen Erfahrungsaustausch mit Gesprächspartnern aus anderen Branchen! Lassen Sie sich neuestes Wissen effizient und kompetent nahe bringen und diskutieren Sie mit den Experten in den Pausen und beim Get-together am reichhaltigen Buffet über den neusten Stand der Technik. Nähere Informationen und Anmeldungen unter www.rio.de oder telefonisch bei

Kontakt

Rita Krämer, Telefon: 0271 8901-028
E-Mail: kraemer@rio.de

KM:SI Medien / IT: Stark durch Kooperation!



Die Brancheninitiative Medien / IT bietet im 2. Halbjahr 2010 folgende Veranstaltungen an:

- | | |
|-------------------|---|
| 23.09.2010 | E-Commerce: Online-Shops - Erfolgsstrategien für Unternehmen |
| 30.09.2010 | ERP-Software- Neue Entwicklungen und Trends |
| 07.10.2010 | 4-Std. CAD-Workshop mit 3 Themenschwerpunkten (16.00-20.00 Uhr) |
| 04.11.2010 | Social networks: Facebook, Twitter... und mehr : Nutzen für Unternehmen |

Die Veranstaltungen finden im Technologiezentrum Siegen von **17.00 - 19.00 Uhr** statt. Die Teilnahme ist kostenlos. Anmeldung unter www.kmsi.de.

Kontakt

Sabine Bartmann, Telefon: 0271 30390-332
E-Mail: bartmann@kmsi.de

KM:SI Metall- und Maschinenbau: Stark durch Kooperation!



Einladung zum NEMAS Branchentreff 2010

Zum diesjährigen Branchentreff lädt das Netzwerk Maschinenbau Südwestfalen (NEMAS) alle interessierten Unternehmen am **16. September 2010** auf das Gelände der Landesgartenschau in Hemer ein. Unter dem Motto „Mit Innovationen die Zukunft gestalten. Maschinenbaukompetenzen in NRW - Spitze in 2020“ werden Vorträge hochkarätiger Referenten geboten. Im Anschluss an die Vortragsveranstaltung lässt NEMAS den Branchentreff wie gewohnt bei einem persönlichen Austausch mit Imbiss und Getränken ausklingen. In kurzen Gruppenführungen haben interessierte Teilnehmer zudem die Möglichkeit, das Gelände der Landesgartenschau zu erkunden. Das komplette Programm sowie weitere Details zum NEMAS Branchentreff stehen im Internet unter www.nemas-sw.de zur Verfügung.

Kontakt

Martina Hamann, Telefon: 0271 30390-335
E-Mail: hamann@kmsi.de

KM:SI Bildung: Qualifizierung als Schlüssel zum Erfolg!



Weiterbildung ist Unternehmensentwicklung!

Firmenschulung Qualitätsmanagement im September 2010

Stellen Sie die Kundenzufriedenheit in den Mittelpunkt! Ist der bewusste Umgang mit dem Thema Qualität und deren Steigerung in den Köpfen Ihrer Mitarbeiter/-innen verfestigt? Wie reagiert Ihr Unternehmen auf Reklamationen, welche Optimierungen sind hier möglich? Unsere Qualifizierung „Qualitätsmanagement“ zielt auf die sichere Anwendung von Qualitätsmanagement-Methoden und ist an den IHK-Ausbildungsinhalten orientiert. Die Teilnehmer/-innen sind nach Absolvierung des Lehrgangs in der Lage, ein Qualitätsmanagement-System nach DIN EN ISO 9000ff. einzuführen und aufrecht zu erhalten. Um einen intensiven Einstieg in das Thema zu ermöglichen, findet die Schulung im Zeitraum vom **01. bis zum 30. September 2010 jeweils mittwochs und donnerstags von 09:00 Uhr bis 15:45 Uhr** statt. Interesse geweckt? Sprechen Sie uns an!



Kontakt

Hanni Leepile, Telefon: 0271 30390-511
E-Mail: leepile@kmsi.de

Ilona Grüdelbach, Telefon: 0271 30390-540
E-Mail: gruedelbach@kmsi.de



Innovative Weiterbildung für den Mittelstand – Akademieprogramm startet

Neuen Schwung für Karrieren im Mittelstand bringen soll das Weiterbildungsprogramm der Südwestfälischen Akademie für den Mittelstand, die neue Bildungseinrichtung der Universität Siegen. Kern der Akademie ist ein Executive MBA-Studiengang, der speziell für Führungskräfte mittelständischer Unternehmen konzipiert wurde. Das Studium kann zeitlich und inhaltlich flexibel an die individuellen Bedürfnisse angepasst werden. Die Studieninhalte decken die fünf zentralen Managementbereiche mittelständischer Unternehmen ab: Unternehmensführung im Mittelstand, personelle Führung im Mittelstand, finanzielle Führung im Mittelstand, Wertschöpfung im Mittelstand und Markterfolg im Mittelstand. Der Executive MBA-Studiengang beginnt im Wintersemester 2010/2011. Anmeldungen sind ab sofort möglich. Für eine persönliche Beratung steht Ihnen der Geschäftsführer der Südwestfälischen Akademie für den Mittelstand, Herr Dr. Martin Horchler, zur Verfügung. Weitere Studieninformationen finden sich im Internet unter www.akademie-mittelstand.de.

Kontakt

Dr. Martin Horchler, Telefon: 0271 740-3267
E-Mail: horchler@akademie-mittelstand.de

KM:SI Gründung: Start in die Selbstständigkeit!



Schülerwettbewerb 2011 „Vom Schüler zum Chef“

Gemeinsam mit dem Projektbüro „Starter & Co.“ der Stiftung „Partner für Schule NRW“ und den Sparkassen im Kreis Siegen-Wittgenstein führt die KM:SI GmbH für Schulen der Sekundarstufe I und II erneut einen regionalen Schülerwettbewerb durch. Dieser Wettbewerb zielt darauf ab, grundlegende ökonomische Kenntnisse und Zusammenhänge praxisnah zu vermitteln und die Schülerinnen und Schüler für den Übergang Schule / Beruf zu sensibilisieren und zu stärken sowie die Kooperationen zwischen Wirtschaft und Schule zu schaffen oder bereits vorhandene zu intensivieren. Weitere Infos und Anmeldung unter www.gruendung.kmsi.de

Kontakt

Sabine Bartmann, Telefon: 0271 30390-332
E-Mail: bartmann@kmsi.de