

AUF DEN PUNKT

INFORMATIONEN FÜR DIE KOMPETENZREGION MITTELSTAND SIEGEN-WITTGENSTEIN

An die Geschäftsleitungen
der Unternehmen und Betriebe
im Kreis Siegen-Wittgenstein

Nr. 63 - Januar 2010

Inhalt:

KM:SI Unternehmensservice: Dienstleistungen für Unternehmen!

- Innovationsgutschein: Ihre Eintrittskarte in die Welt der Forschung
- Gewerbeobjekt Hilchenbach-Müsen – 22.300 m² Produktions-, Lager- und Büroflächen
- Siegener Unternehmer zu Gast bei Wirtschaftsministerin
- "Zahlen - Daten - Informationen" neu aufgelegt!
- 3,7 Hektar neue Industrieflächen in Neunkirchen erschlossen
- Bis zu 7.500 € Beratungskostenzuschuss für Unternehmen
- Neue Aufgaben, neuer Name - Ausschuss für Wirtschaft und Regionalentwicklung nimmt Arbeit auf
- Bis zu 500 € Weiterbildungszuschuss mit dem Bildungsscheck
- "Auf den Punkt" als e-Letter erhältlich!
- Interkommunaler Industriepark Wittgenstein- Standort mit WEITBLICK!
- REGIONALE 2013 in Südwestfalen
Projekte in der Projektfamilie WirtschaftWissen gesucht

KM:SI Medien/IT: Stark durch Kooperation!

- Neue Veranstaltungen im 1. Halbjahr 2010

KM:SI Gründung: Start in die Selbstständigkeit!

- Schülerwettbewerb "Vom Schüler zum Chef"

KM:SI Metall und Maschinenbau: Stark durch Kooperation!

- Netzwerk Maschinenbau Südwestfalen

KM:SI Bildung: Qualifizierung als Schlüssel zum Erfolg!

- Nutzen Sie die Chance, die Zeit in der Kurzarbeit sinnvoll zu gestalten! Fortbildungsangebote während der Kurzarbeit



Sehr geehrte Damen und Herren,

Südwestfalen verfügt in unterschiedlichen Bereichen der Gesundheitswirtschaft über eine herausragende Leistungsfähigkeit. Auf dem 1. Forum Gesundheitswirtschaft Südwestfalen am 30. Oktober 2009 verkündete NRW-Arbeitsminister Karl-Josef Laumann es nun offiziell: Südwestfalen erhält die offizielle Anerkennung als Gesundheitsregion NRW! Wir gehören damit zu den Top-Standorten der Gesundheitswirtschaft in Nordrhein-Westfalen. Renommierete Hochschulen, Kliniken und Kurorte bereichern hier ebenso die Landschaft wie zahlreiche Unternehmen der Medizintechnik. Auch für die in Siegen-Wittgenstein dominierenden Branchen des Maschinenbaus oder der Metall- und der Kunststoffverarbeitung ist die Gesundheitswirtschaft von Interesse: So gibt es z. B. zahlreiche Möglichkeiten der Diversifizierung von radierten Produkten in die Medizintechnik. Die Brancheninitiative Gesundheitswirtschaft Südwestfalen wird auch von der KM:SI GmbH unterstützt und steht interessierten Unternehmen aus dem Kreis Siegen-Wittgenstein offen. Nähere Informationen erhalten Sie von Martina Hamann (E-Mail: hamann@kmsi.de) oder auf der Homepage der Brancheninitiative Gesundheitswirtschaft Südwestfalen www.gesundheitswirtschaft.net.

Wir wünschen Ihnen an dieser Stelle für 2010 ein erfolgreiches und gutes Jahr!

Mit freundlichem Gruß

Reinhard Kämpfer
Geschäftsführer der KM:SI GmbH

KM:SI Unternehmensservice: Dienstleistungen für Unternehmen!



Innovationsgutschein: Ihre Eintrittskarte in die Welt der Forschung

Für kleine und mittlere Unternehmen bietet das Land NRW Innovationsgutscheine an, um in Hochschulen und Instituten die vergünstigte Nutzung von Know-how und Infrastruktur zur Entwicklung neuer Produkte, Verfahren und Dienstleistungen zu ermöglichen. Die Kosten für die externen Beratungs- und F&E-Leistungen werden zu 50 % erstattet, wobei jeder Gutschein einen Gegenwert von 3.000 bis 6.000 € hat. Weitere Informationen finden interessierte Unternehmen unter www.innovationsgutschein.nrw.de.

Kontakt

Martina Hamann, Telefon: 0271 30390-335
E-Mail: hamann@kmsi.de



Gewerbeobjekt Hilchenbach-Müsen – 22.300 m² Produktion-, Lager- und Büroflächen

Sie suchen neuwertige Produktions-, Lager- und Büroflächen an einem lukrativen Standort? Der Gewerbebestandort Hilchenbach-Müsen mit verschiedenen Objektgrößen bietet Ihnen mit insgesamt 22.300 m² sofort verfügbaren Flächen den notwendigen Raum für Ihre Visionen. Das Produktion-, Montage-, Vertriebs- und Distributionszentrum wurde teilweise in jüngerer Zeit errichtet, ausgebaut und erweitert und befindet sich in einem gutem, den Baujahren entsprechenden Erhaltungszustand. Durch die infrastrukturelle Ausstattung sind die Voraussetzungen insbesondere für die Kunststoffproduktion geschaffen. Die Hallen verfügen teilweise über Krananlagen, auch für große Lasten im Produktions- und Werkzeugbaubereich. Der Standort bietet ausreichende Rangiermöglichkeiten und Außenstellplätze für LKW/Trailer. Es ist sowohl eine ebenerdige Andienung als auch eine Andienung auf Rampenhöhe möglich. Die Büroflächen mit bis zu 1000 m² verfügen über modernste Netzwerktechnik.

Kontakt

Markus Menn, Telefon: 0271 30390-342
E-Mail: menn@kmsi.de



Siegener Unternehmer zu Gast bei Wirtschaftsministerin

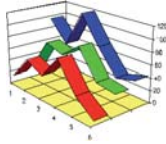
Zu einem Informationsbesuch im Wirtschaftsministerium des Landes Nordrhein-Westfalen lud die Abteilung für Wirtschaftsförderung der Stadtverwaltung jetzt erstmals Unternehmerinnen und Unternehmer aus Siegen ein. Die Fahrt nach Düsseldorf traten im Oktober 22 Teilnehmer aus den unterschiedlichsten Branchen an. Vertreten waren sowohl Unternehmer und Geschäftsführer aus den Bereichen Maschinenbau und Metallverarbeitung wie auch aus der Informationstechnologie, der Werbung und dem Handwerk.

Die Siegener nutzten den einstündigen Dialog, um ihre Fragen an die Ministerin zu adressieren. Dem Raum Siegen attestierte Ministerin Thoben eine starke Stellung als Industriestandort. Sie habe bei ihren Besuchen in der Region „viele tüchtige, innovative und fleißige Familienunternehmer“ kennen gelernt. Wert legte die Wirtschaftsministerin auf die Feststellung, dass sich Industrie und kreative Ökonomie nicht ausschließen. Im Gegenteil: Die aufstrebende IT- und Softwarebranche basiere zum großen Teil auf unternehmensnahen Dienstleistungen und der Orientierung an Problemlösungen für die produzierende Industrie. Mit der Forschung und Entwicklung, die an der Universität Siegen betrieben werde, habe die Region, so Ministerin Thoben, die besten Voraussetzungen sich auch in Zukunft als Wirtschaftsstandort zu behaupten.

Kontakt

Dominik Eichbaum, Telefon: 0271 404-2526
E-Mail: d_eichbaum@siegen.de

KM:SI Unternehmensservice: Dienstleistungen für Unternehmen!



ZAHLEN-DATEN-INFORMATIONEN neu aufgelegt!

Die überarbeitete mit neuem Erscheinungsbild aufgelegte Broschüre bietet in kompakter Form eine Vielzahl von Informationen und interessanten Details über den Kreis Siegen-Wittgenstein und seine Städte und Gemeinden. So sind neben Angaben zur Wirtschaftsstruktur und den „Pluspunkten und Standortvorzügen“, die als Argumentationshilfe für die Fachkräfteakquisition dienen sollen, u.a. Themen wie Medien, Kultur, Verkehr, Bildung, Soziales, Gesundheit und Tourismus besonders berücksichtigt. Für Ihre Geschäftspartner aus dem Ausland steht diese Broschüre in verkürzter Form auch in englischer Sprache zu Verfügung. Die Broschüren sind kostenlos erhältlich im Internet unter www.siegen-wittgenstein.de bzw. www.kmsi.de oder beim Kreis Siegen-Wittgenstein

Kontakt

Sandra Berg, Telefon: 0271 333-1165
E-Mail: sa_berg@siegen-wittgenstein.de



3,7 Hektar neue Industrieflächen in Neunkirchen erschlossen

Im Gewerbe- und Industriegebiet Daadenbach hat die Gemeinde Neunkirchen rd. 3,7 Hektar voll erschlossene, sofort bebaubare Gewerbefläche zu veräußern. Grundstücksgrößen von 800 bis über 20.000 m² können nach Erwerbsinteresse individuell zugeschnitten werden. Die Preise belaufen sich auf 33,23 €/m² inkl. Erschließungsbeiträge.

Kontakt

Michael Hester, Telefon: 02735 767-203
E-Mail: m_hester@neunkirchen-siegerland.de



Bis zu 7.500 € Beratungskostenzuschuss für Unternehmen

Kleine und mittelgroße Betriebe und ihre Beschäftigten stehen vor enormen Herausforderungen. Der Wettbewerb verlangt ein Höchstmaß an Flexibilität und Entwicklungsbereitschaft. Schnelle und unbürokratische Hilfe bietet hierzu ein Förderangebot des Landes Nordrhein-Westfalen: die Potentialberatung. Eine Potentialberatung hilft, sich den aktuellen Herausforderungen zu stellen. Das heißt: Unter Beteiligung der Beschäftigten ermittelt die vom Betrieb ausgewählte Unternehmensberatung dessen Stärken und Schwächen. Es wird gemeinsam ein verbindlicher Plan zur Verbesserung der betrieblichen Praxis entwickelt, der dann im Betrieb umgesetzt wird. Beispielhaft können insbesondere während einer Beratung unter die Lupe genommen werden: Verbesserung der betrieblichen Abläufe/Arbeitsorganisation, flexiblerer Personaleinsatz durch berufliche Weiterbildung/ Personalentwicklung.

Gefördert werden 50 % der Kosten der Beratung, bis max. 500 € pro Beratungstag für bis zu 15 Beratungstage. „Eintrittskarte“ für die Förderung ist eine kostenlose Erstberatung bei der Regionalagentur der Kreise Siegen-Wittgenstein und Olpe. Dort werden die Betriebe umfassend informiert.

Kontakt

Antje Saßmannshausen, Telefon: 0271 333-1172
E-Mail: a_sassmannshausen@siegen-wittgenstein.de

KM:SI Unternehmensservice: Dienstleistungen für Unternehmen!



Neue Aufgaben, neuer Name - Ausschuss für Wirtschaft und Regionalentwicklung nimmt Arbeit auf

Neue Aufgaben, neuer Name: Der ehemalige Ausschuss für Wirtschaft des Kreistages Siegen-Wittgenstein heißt nun Ausschuss für Wirtschaft und Regionalentwicklung. Unter dem Vorsitz von Annette Scholl nahm das Fachgremium am 2. Dezember 2009 seine Arbeit auf. Der neue Name spiegelt die inhaltliche Neuorientierung des Aufgabenensembles des Kreises wider: Der Aufgabenbereich „Regionalentwicklung“ wird künftig eine größere Rolle spielen.

Schwerpunktthema in der Wahlperiode 2009 bis 2014 wird sein, die Region Siegen-Wittgenstein zukunftsfit zu machen. Vor diesem Hintergrund werden die Beratung von tragfähigen Regionalentwicklungskonzepten sowie die politische Begleitung der Regionale 2013 im Vordergrund stehen. Dauerthema der Ausschussmitglieder ist und bleibt eine die heimischen kleinen und mittleren Unternehmen fördernde Politik.

Kontakt

Kevin Guse, Telefon: 0271 333-1171
E-Mail: k_guse@siegen-wittgenstein.de



Bis zu 500 € Weiterbildungszuschuss mit dem Bildungsscheck

Eine solide Ausbildung ist eine gute Grundlage für jeden beruflichen Werdegang. Sie reicht heute jedoch nicht mehr aus, um den wachsenden Ansprüchen auf Dauer gerecht zu werden. Neues zu lernen, die eigenen Fähigkeiten auszubauen – das sind die Voraussetzungen für eine erfolgreiche Zukunft in der Berufswelt. Damit mehr Menschen und Unternehmen das Thema Weiterbildung als Chance für die Zukunft begreifen, bietet das Land NRW mit dem Bildungsscheck eine ganz konkrete Unterstützung an. Es werden im Vorfeld zur Auswahl der passenden förderfähigen Qualifizierung nicht nur bis zu 50 % der finanziellen Kosten der Weiterbildungsmaßnahme übernommen, sondern kompetente Beraterinnen und Berater werden zur Seite gestellt.

Der Bildungsscheck kann sowohl von Beschäftigten als auch von Firmen in Anspruch genommen werden. Wenn in den vergangenen zwei Jahren an keiner beruflichen Weiterbildung teilgenommen wurde und das Unternehmen die Zahl von 250 Beschäftigten nicht überschreitet, sind die Voraussetzungen für eine Teilnahme gegeben. Das Land NRW übernimmt mit Mitteln des Europäischen Sozialfonds die eine Hälfte der Weiterbildungskosten (max. bis zum 500 € pro Bildungsscheck), die andere Hälfte der Kosten ist der Eigenanteil.

Kontakt

Antje Saßmannshausen, Telefon 0271 333-1172
E-Mail: a_sassmannshausen@siegen-wittgenstein.de



“Auf den Punkt” als e-Letter erhältlich!

Sie können durch den Unternehmerrundbrief „Auf den Punkt“ noch schneller informiert werden und haben die Möglichkeit auch zwischendurch aktuelle Informationen zu erhalten. Fordern Sie einfach im Internet unter www.kmsi.de den Unternehmerrundbrief als regelmäßigen e-Letter (pdf-Datei) an!

Kontakt

Brigitte Sedlak, Telefon: 0271 30390-333
E-Mail: sedlak@kmsi.de

KM:SI Unternehmensservice: Dienstleistungen für Unternehmen!



Interkommunaler Industriepark Wittgenstein – Standort mit WEITBLICK!

Sie suchen einen zukunftssträchtigen Standort für Ihr Unternehmen? Dann sind Sie im Industriepark Wittgenstein genau richtig. Der Zweckverband Region Wittgenstein – ein Zusammenschluss der Kommunen Bad Berleburg, Bad Laasphe und Erndtebrück – entwickelt inmitten der leistungsstarken Wirtschaftsregion Wittgenstein in unmittelbarer Nähe zur B 62 einen attraktiven Industrie- und Gewerbestandort, der viel Platz für Unternehmensansiedlungen bietet.

Derzeit sind rund 9 ha von insgesamt 34 ha industrieller und gewerblicher Baufläche sofort verfügbar. Die planeben hergerichteten Baugrundstücke können individuell auf die Bedürfnisse der Unternehmen zugeschnitten werden.

In dem günstigen Verkaufspreis (25,- €/m² für erschlossene Bauflächen) sind sowohl die Erschließungsanlagen, Wasserversorgung und Kanalanschlüsse, als auch eine fachliche Beratung in allen Ansiedlungsfragen enthalten. Weitere Informationen erhalten Sie unter: www.industriepark-wittgenstein.de

Kontakt

Roswitha Heppner, Telefon: 02753 5099-214
E-Mail: r_heppner@erndtebrueck.de



REGIONALE 2013 in Südwestfalen

Projekte in der Projektfamilie WirtschaftWissen gesucht

Am 13. September 2009 wurde die Version 1.0 des Südwestfalen Kompass vorgestellt. Dieses Navigationsinstrument der Regionale 2013 gibt Antworten auf die Fragen, welche Projekte ergründet und wo diese Ideen gesammelt werden, welchen Weg ein Projektvorschlag von der Einreichung bis zur Umsetzung geht und wer darüber entscheidet. Darüber hinaus sind die ersten Projekte der Regionale 2013 in Südwestfalen abgebildet. Gesucht sind unter anderem in der Projektfamilie WirtschaftWissen herausgehobene Projekte, die den Wissensvorsprung des südwestfälischen Mittelstandes in Sachen Innovation und Technologie sichern und die Menschen der Region zugleich näher an die Leistungsfähigkeit der heimischen Unternehmen heranführen.

Über allem steht dabei der Ansatz, dass die Projekte dazu beitragen müssen, die junge Region Südwestfalen weiter zu formen und deutschland- und europaweit als attraktiven Lebens- und Wirtschaftsraum zu profilieren. Im Internet sind unter www.suedwestfalen.com weitere Informationen erhältlich.

Kontakt

Johannes Werthenbach, Telefon: 0271 333-1172
E-Mail: j_werthenbach@siegen-wittgenstein.de

KM:SI Medien / IT: Stark durch Kooperation!



Neue Veranstaltungen im 1. Halbjahr 2010

Im Bereich KM:SI Medien/IT finden im 1. Halbjahr 2010 wieder Foren zu aktuellen Themen aus den Bereichen der Informations- und Kommunikationstechnologie statt.

Geplant sind u.a. Dokumentation und Analyse von IT-Netzwerken, CAD in der betrieblichen Anwendung, Informationssicherheit und Desktop-Virtualisierung. Die genauen Termine und Inhalte erfahren Sie im Internet und www.kmsi.de.

Kontakt

Sabine Bartmann, Telefon: 0271 30390-332
E-Mail: bartmann@kmsi.de

KM:SI Gründung: Start in die Selbstständigkeit!



Schülerwettbewerb "Vom Schüler zum Chef"

Die KM:SI GmbH führt gemeinsam mit dem Projekt Go! to school der Landesstiftung für Schule NRW einen regionalen Schülerwettbewerb durch. Ziel ist die praxisnahe Vermittlung von ökonomischen Grundkenntnissen und Zusammenhängen und die Sensibilisierung für den Übergang Schule / Beruf. Eingeladen wurden Teams aus Schülerinnen und Schülern ab der Jahrgangsstufe 9, sich im ersten Schulhalbjahr 2009/2010 im Rahmen eines Schülerwettbewerbes um die beste Geschäftsidee praxisnah und handlungsorientiert mit den grundlegenden Aspekten wirtschaftlichen und selbstständigen Handels auseinander zu setzen. Die Teams entwickeln Geschäftsideen, planen die Gründungsphase und lassen ihre Konzepte von externen Beraterinnen und Beratern prüfen. Im Rahmen der Abschlussveranstaltung am **28.01.2010** im **Medien- und Kulturhaus Lyz** werden alle Geschäftsideen der einzelnen Teams vor einer fachkundigen Jury präsentiert und entsprechend bewertet. Unterstützt wird der Wettbewerb von den Sparkassen im Kreis Siegen-Wittgenstein. Weitere Infos www.gruendung.kmsi.de.

Kontakt

Lara Bäumer, Telefon 0271 30390-339
E-Mail: baeumer@kmsi.de

KM:SI Metall und Maschinenbau: Stark durch Kooperation!



Netzwerk Maschinenbau Südwestfalen

Seit nun schon zwei Jahren betreut die KM:SI das Netzwerk Maschinenbau Südwestfalen (NEMAS). Mittlerweile haben 60 Unternehmen der Maschinenbau-Branche ihr Profil auf der Internetseite www.nemas-sw.de eingetragen und sich damit öffentlich zum Netzwerk bekannt. Insbesondere Aktivitäten wie Branchentreffs oder Unternehmensbesichtigungen, bei denen die NEMAS Mitglieder untereinander ins Gespräch kommen können, verschaffen einen spürbaren Mehrwert. Sie haben Interesse an NEMAS? Dann nehmen Sie Kontakt zu uns auf oder registrieren sich direkt online auf der Internetseite.

Kontakt

Martina Hamann, Telefon: 0271 30390-335
E-Mail: hamann@kmsi.de

KM:SI Bildung: Qualifizierung als Schlüssel zum Erfolg!



Nutzen Sie die Chance, die Zeit in der Kurzarbeit sinnvoll zu gestalten! Fortbildungsangebote während der Kurzarbeit

Kurzarbeit als Krise oder Chance? Handeln Sie strategisch und gehen Sie die Qualifizierung Ihrer MitarbeiterInnen jetzt an. Die Bildungsvilla der KM:SI GmbH bietet Ihnen als zertifizierter Weiterbildungsanbieter Seminare zu folgenden Themen an:

- Module zu MS-Office
 - Textverarbeitung mit Word
 - Tabellenkalkulation mit Excel
 - Internet und Outlook für die Büroorganisation
 - Präsentationstechniken mit Power Point
 - Datenbanken mit Access
- Englisch für den Export
 - Practical Business English
 - Intercultural Training

Eine Kombination mit weiteren Modulen aus unserem Angebotsspektrum ist möglich.

Kontakt

Hanni Leepile, Telefon: 0271 30390-511
E-Mail: leepile@kmsi.de