



Das positive Ergebnis, dass ich in meinem Leben doch mehr kann, als ich geglaubt habe, ist für mich sehr wichtig! Vor allem weiß ich jetzt genau, was ich in meinem Leben noch erreichen möchte!

(Vera Zwick, Teilnehmerin an einem ProfilPASS®-Seminar an der VHS Vohenstrauß e.V.)

Der ProfilPASS® dient dazu, die eigenen Fähigkeiten zu bilanzieren und sich Lebens- und Lernbereiche bewusst zu machen. Der ProfilPASS® ist wie Aspirin, er kann universal eingesetzt werden.

(Anton Frey, VHS Neustadt an der Weinstraße)

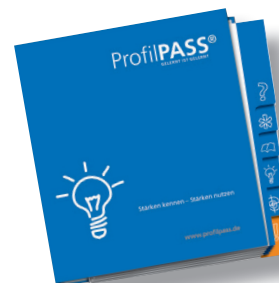
Der ProfilPASS® ist ein wichtiger Baustein im lebenslangen Lernen!

(Prof. Dr. Rita Süßmuth, Präsidentin des Deutschen Volkshochschulbundes)



Fotos: 1, 3 Fotolia; 2, 4 Printbig 101-194a

Sie können den ProfilPASS® im Buchhandel, beim Verlag oder über die Einrichtung erwerben, die ein ProfilPASS®-Seminar anbietet.



ProfilPASS® – Gelernt ist gelernt
Dokumentation eigener Kompetenzen und des persönlichen Bildungswegs

Bielefeld 2006, DIN A4 Ordner mit 18 Registern, 120 Seiten, 27,90 €
ISBN: 978-3-7639-3515-4

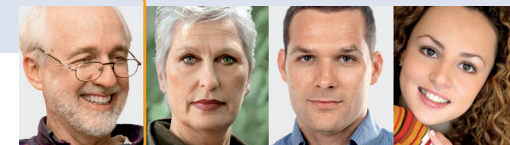
W. Bertelsmann Verlag,
Postfach 100633, 33506 Bielefeld

Telefon ☎ (0521) 9 11 01-11
Fax ☎ (0521) 9 11 01-19
E-Mail ✉ service@wbv.de
Internet 🌐 www.profilpass.de

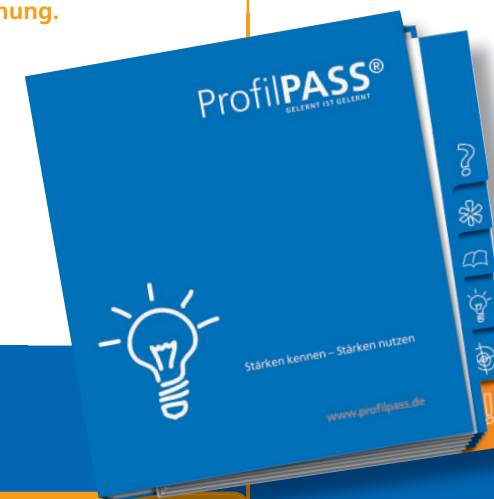
Ausführliche Informationen zum ProfilPASS® finden Sie im Internet unter www.profilpass.de. Sie können sich aber auch an die Servicestelle wenden:

Deutsches Institut für Erwachsenenbildung – Leibniz-Institut für
Lebenslanges Lernen e.V.
Friedrich-Ebert-Allee 38, 53113 Bonn,
Tel.: (0228)32 94-326, E-Mail: profilpass@die-bonn.de

Informationen zu ProfilPASS®-Seminaren in Ihrer Nähe erhalten Sie bei:



Mit dem ProfilPASS® bekommen Sie einen Überblick über Ihren persönlichen Bildungsweg und Ihre Kompetenzen – das stärkt Ihr Selbstbewusstsein und hilft bei Bewerbung, Karriere- und Lebensplanung.



www.profilpass.de

Was kann ich wirklich?

Wie beschreibe ich meine Fähigkeiten und Kompetenzen?

Diese Fragen stellen sich **Arbeitssuchende** oder **Umschüler/innen** genauso wie **Frauen**, die nach der Familienphase in den Beruf zurückkehren möchten. Hier unterstützt der **ProfilPASS®**: Mit Hilfe des Ordners dokumentieren Sie systematisch Ihre bisherigen Tätigkeiten und die dabei erworbenen Fähigkeiten und Kompetenzen. In Ergänzung zu formal erworbenem Wissen, z.B. während der Schul- oder Berufsausbildung, spüren Sie mit dem **ProfilPASS®** auch Fähigkeiten und Kompetenzen auf, die Sie in der Freizeit, im familiären oder ehrenamtlichen Bereich erworben haben.

Verschaffen Sie sich Klarheit über Ihr eigenes Wissen und Können!

Der **ProfilPASS®** wurde im Rahmen eines Verbundprojekts zur Förderung des Lebenslangen Lernens entwickelt und erprobt. Er verfolgt das Ziel, die in unterschiedlichen Zusammenhängen erworbenen Kompetenzen sichtbar zu machen.

Das Projekt wurde vom Bundesministerium für Bildung und Forschung (BMBF) und vom Europäischen Sozialfonds (ESF) gefördert und von Bund und Ländern unter der Federführung des Saarlandes begleitet.

Wissenschaftliche Begleitung

- Deutsches Institut für Erwachsenenbildung – Leibniz-Zentrum für Lebenslanges Lernen (DIE)
- Institut für Entwicklungsplanung und Struktur-forschung (IES)

Seit Mai 2006 ist der **ProfilPASS®** bundesweit lieferbar. Druck und Vertrieb liegen beim W. Bertelsmann Verlag.



Warum der ProfilPASS®?

Viel zu selten nehmen wir uns die Zeit, über unsere Erfahrungen nachzudenken und das bisher Gelernte für eine gezielte Fortentwicklung zu nutzen:

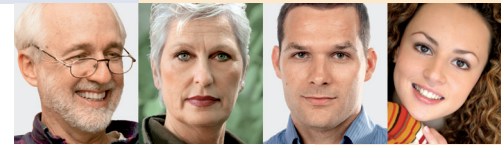
- Was will ich in Zukunft noch anpacken?
- Wie kann ich mich beruflich und privat weiterentwickeln?
- Wie steuere ich aktiv meinen lebenslangen Lernprozess?

Der **ProfilPASS®** hilft bei der Beantwortung dieser und folgender Fragen:

- Welche Erfahrungen und Kompetenzen habe ich während meiner beruflichen und betrieblichen Tätigkeiten gewonnen?
- Welche Kompetenzen habe ich im Ehrenamt erworben?
- Über welche Kompetenzen verfüge ich aus der Familientätigkeit?
- Brauche ich für meine Karriereplanung noch Qualifikationen und Zertifikate?
- Sind meine Unterlagen für eine Bewerbung komplett?
- Wie sieht die Bilanz meiner Weiterbildung aus?
- Wie beschreibe ich selbst meine Fähigkeiten?
- Welches Wissen und Können will ich noch erwerben?

Der **ProfilPASS®** unterstützt Sie dabei, sich über das eigene Wissen und Können Klarheit zu verschaffen. Indem Sie sich die in unterschiedlichen Lebens- und Lernsituationen angewendeten Fähigkeiten und Erfahrungen vor Augen führen, werden Sie sich Ihrer eigenen Stärken bewusst.

Mit dem **ProfilPASS®** können Sie durchaus alleine arbeiten. Um die Möglichkeiten dieses Instrumentes optimal ausschöpfen zu können, empfiehlt sich jedoch die **Teilnahme an einem ProfilPASS®-Seminar**, das auch in Ihrer Nähe angeboten wird (Infos siehe Eindruck auf der Rückseite oder unter www.profilpass.de). Dort erhalten Sie Unterstützung durch Beratende, die speziell für die Arbeit mit dem **ProfilPASS®** geschult wurden.



Das Vorgehen im ProfilPASS®

Abschnitt 1 Mein Leben – ein Überblick



Zunächst geht es darum, einen Blick auf das eigene Leben zu werfen: An welchen unterschiedlichen Orten und in welchen Zusammenhängen waren Sie bisher tätig und was erscheint Ihnen heute davon wichtig?

Abschnitt 2 Meine Tätigkeitsfelder –



Dokumentation von Tätigkeiten, Lernprozessen und Lernergebnissen

Im Mittelpunkt stehen Ihre Aktivitäten in verschiedenen Tätigkeitsfeldern, wie zum Beispiel Hobbys, Haushalt und Familie, Schule, Ausbildung, Arbeitsleben und Ehrenamt, aus denen sich Fähigkeiten und Kompetenzen ableiten lassen.

Abschnitt 3 Meine Kompetenzen – eine Bilanz



Dann ziehen Sie eine Bilanz, indem Sie einen Überblick über Ihre Fähigkeiten und besondere Kompetenzen erstellen.

Abschnitt 4 Meine Ziele und die nächsten Schritte



Zum Schluss geht es um Ihre Wünsche und persönlichen Ziele: Es geht darum, was Sie beruflich oder in Ihrer Freizeit gerne tun und welche Interessen Sie weiter verfolgen möchten.

Abschnitt 5 ProfilPASS®Plus



Hier gibt es Platz für Ihre Zeugnisse, Teilnahmebescheinigungen und alle anderen Nachweise. Außerdem finden Sie Hinweise auf Möglichkeiten, Ihre Kompetenzen überprüfen zu lassen, Hinweise für Bewerbungen und viele weitere Informationen.