

Dokumentation und Überwachung der IT-Umgebung



K-iS Systemhaus GmbH & Co. KG
Ingo Kubatschka
Senior Consultant

Ihr Präsentations-Team

- **Ingo Kubatschka, K-iS Systemhaus**
Senior Consultant
- **Thorsten Prust, K-iS Systemhaus**
Senior Account Manager
- **Nils Kraus, K-iS Systemhaus**
Technical Account Manager
- **Oliver Lomberg, Citrix Systems**
Systems Engineer



17:00 Uhr Kurze Vorstellung

Herausforderungen an eine IT-Dokumentation

Rechtliche Lage

Arten der Dokumentationen

Live-Präsentation

19:00 Uhr Veranstaltungsende

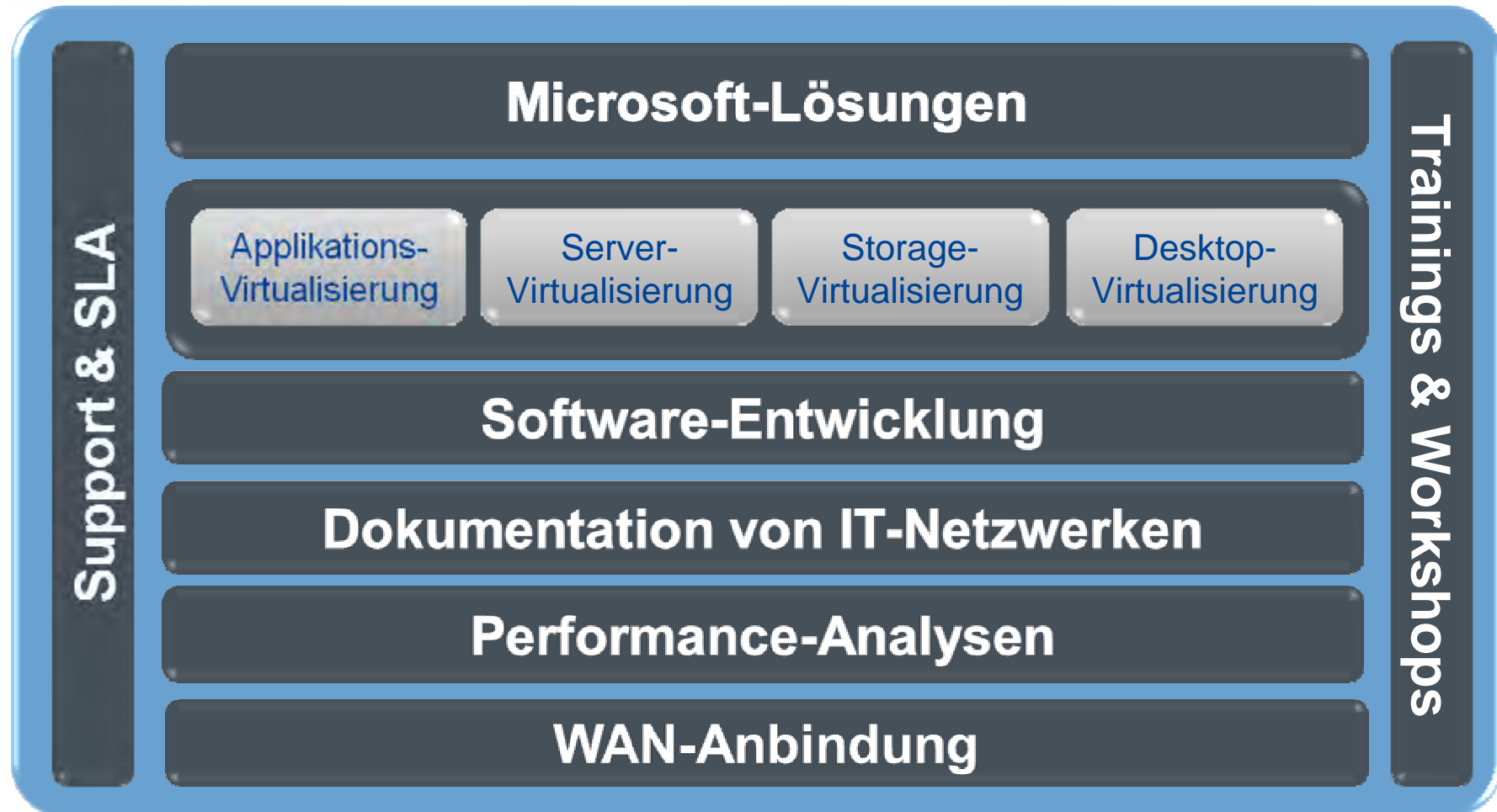
Agenda

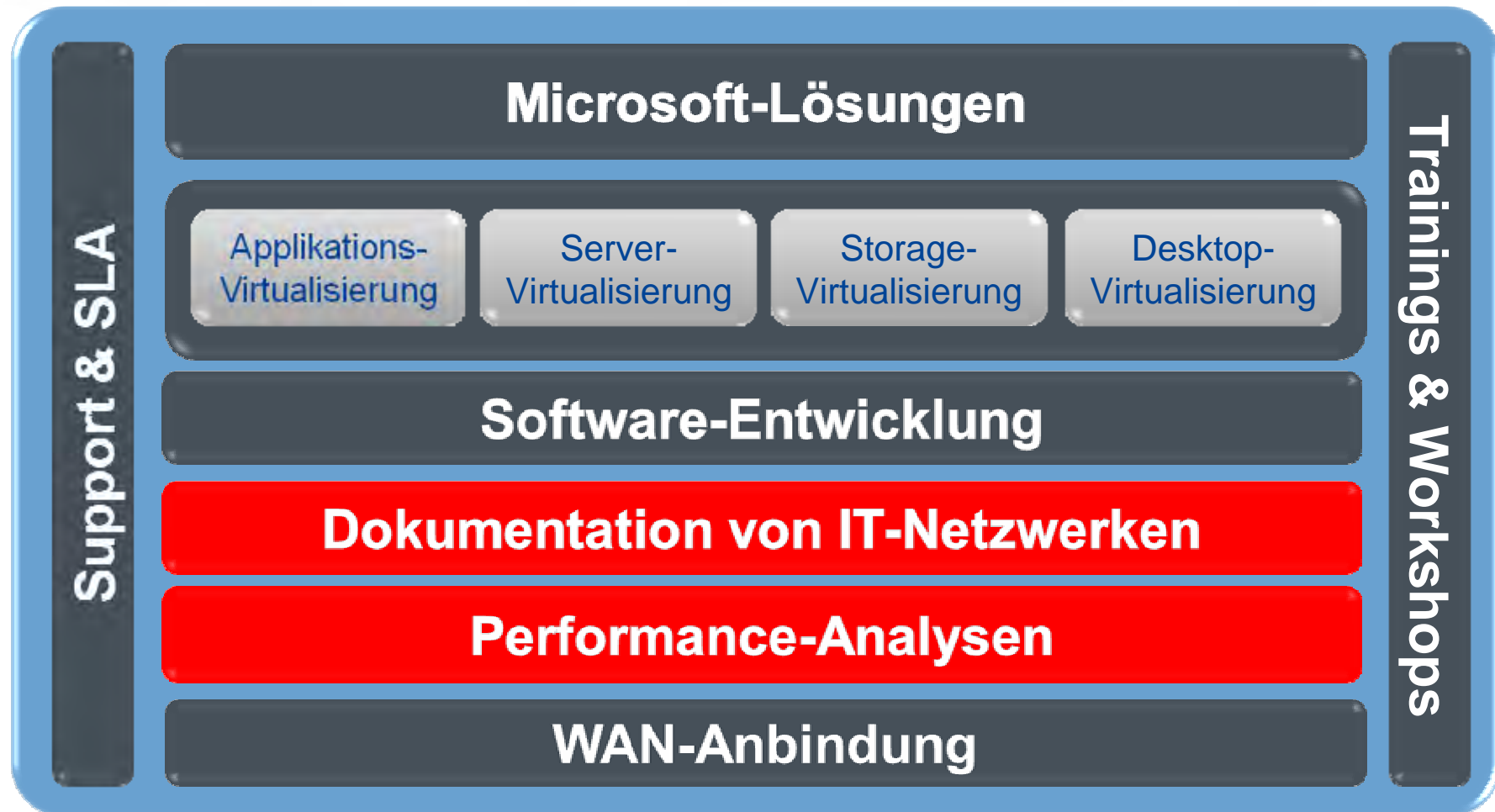


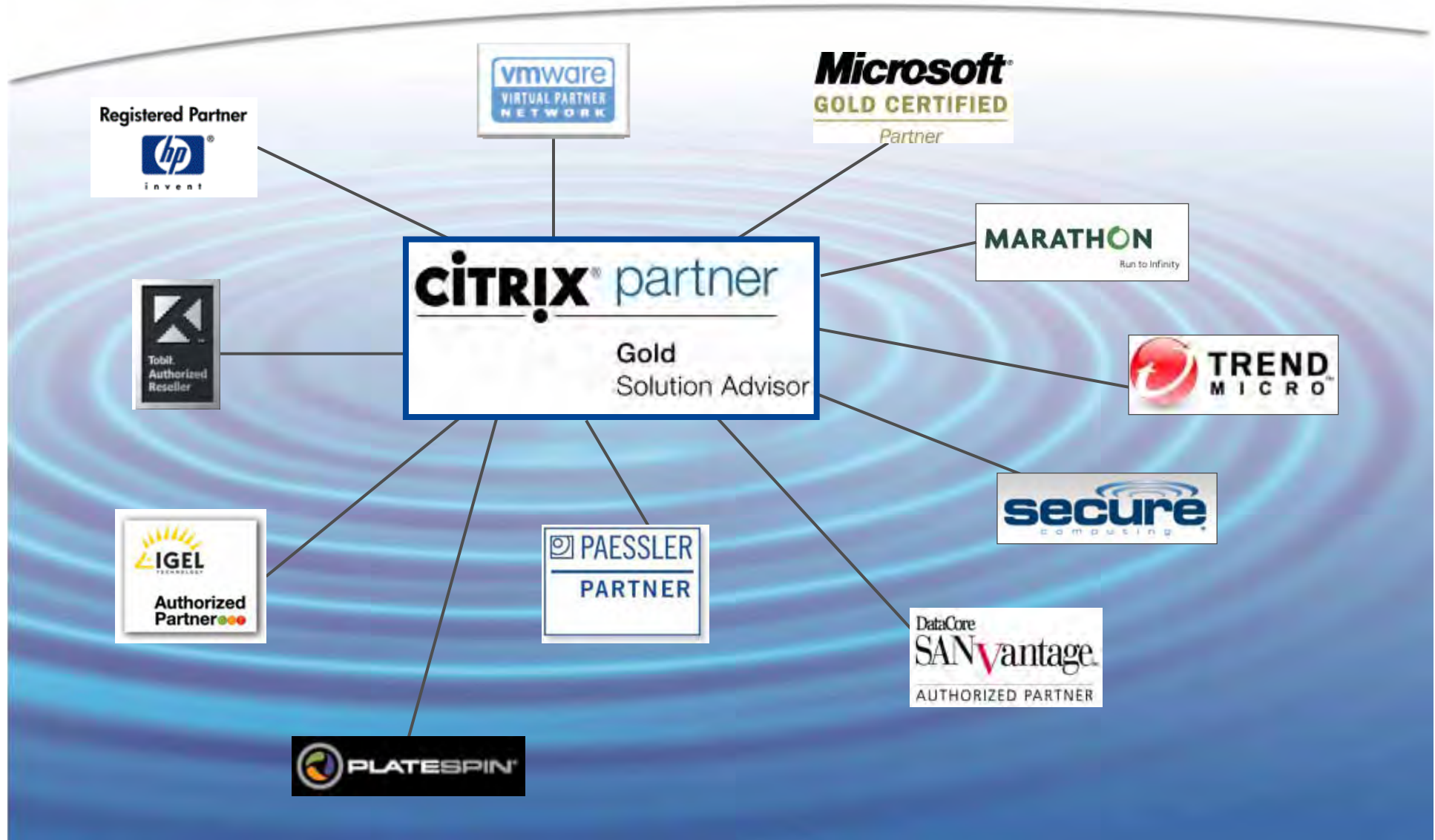
Unternehmensprofil

- Gründung in 1996
- 35 Mitarbeiter
- Hauptsitz in Siegen
- Geschäftsstellen in Weidenau, Königswinter und Hanau
- Tochtergesellschaft Schweiz
K-iS Systemhaus GmbH







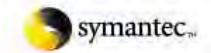




Registered Partner



Gold
Solution Advisor





Clever gedacht. Sicher gemacht.



**Stadt Bochum
Stadt Herne
Stadt Siegburg
Stadtwerke Essen**

**Niederrheinwerke Viersen
Stadt Schmallenberg
Stadt Selm
Stadtverwaltung Haan**



**Augusta-Krankenanstalt
AWO Kreis Siegen
AWO Düsseldorf
Bundesgrenzschutz**

**Krankenhaus Gießen
Braunschweiger Versorgung
Universität Siegen**

Herausforderungen an eine Dokumentation

- Proprietäre Hard- und Software erfassen
- Hohe Komplexität der IT-Infrastruktur
- Heterogene IT-Umgebung
- Dokumentation auf den aktuellen Stand halten
- Standardisierte Dokumentation erstellen
- Eine Dokumentation die von allen Betroffenen verstanden wird

Rechtliche Situation der IT-Dokumentation

- Aktiengesetz und Handelsgesetzbuch
- Sarbanes-Oxley Act (SOX)
- Nationale und Internationale Gesetze
- ISO 20000 Zertifizierung

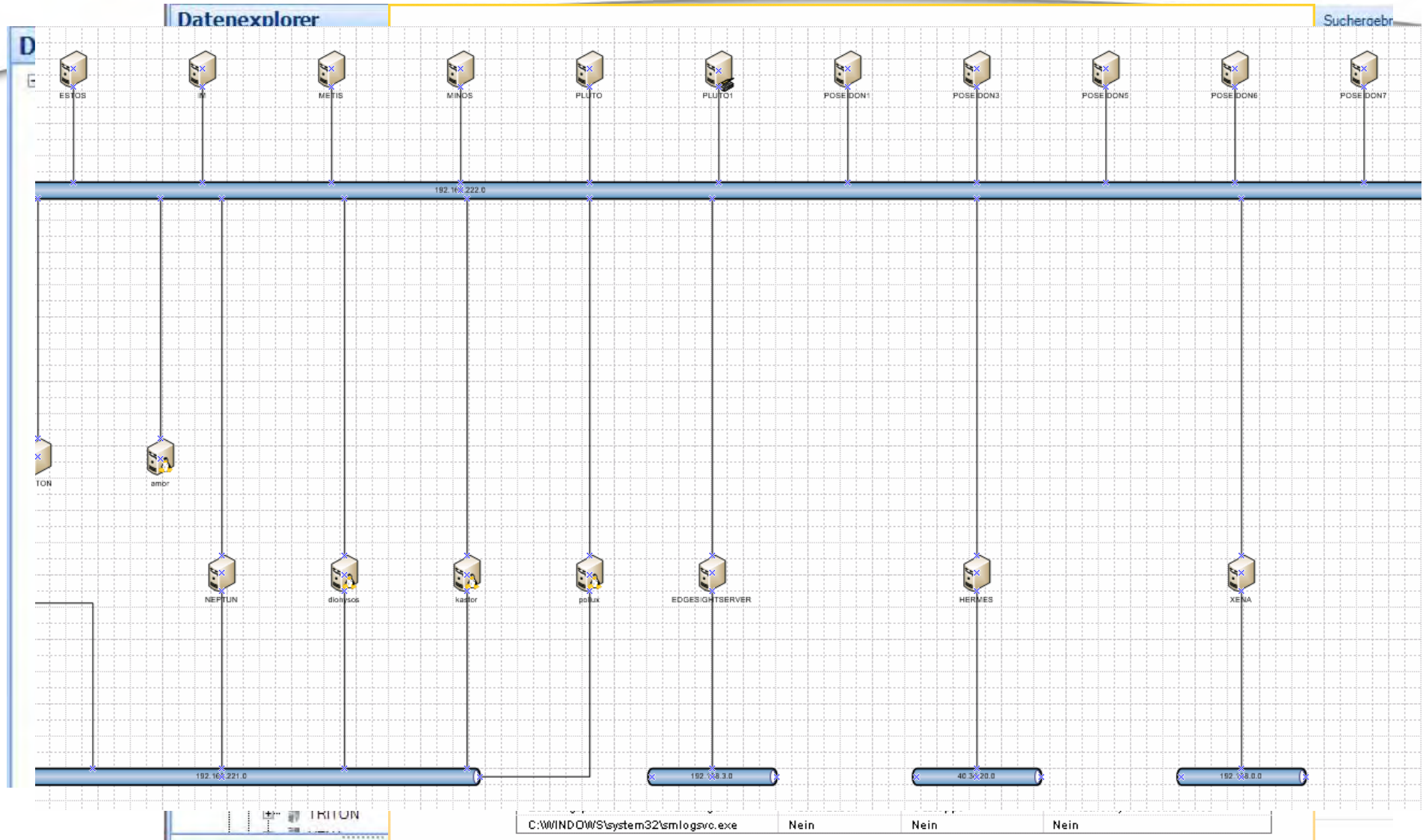
Arten der Dokumentation

- Projekt-Dokumentation
- Prozess-Dokumentation
- System-Dokumentation
- Nutzungs-Dokumentation
- Performance-Dokumentation
- Rechte-Dokumentation

- Projektdefinition und Projektziele erfassen
- Erstellen von Arbeitspaketen und Ressourcenplanung
- Erstellen von Logs
 - z.B. Risikoprotokoll und Offene Punkte Liste
- Proof-of-Concept Berichte und Ergebnisdokumente erstellen

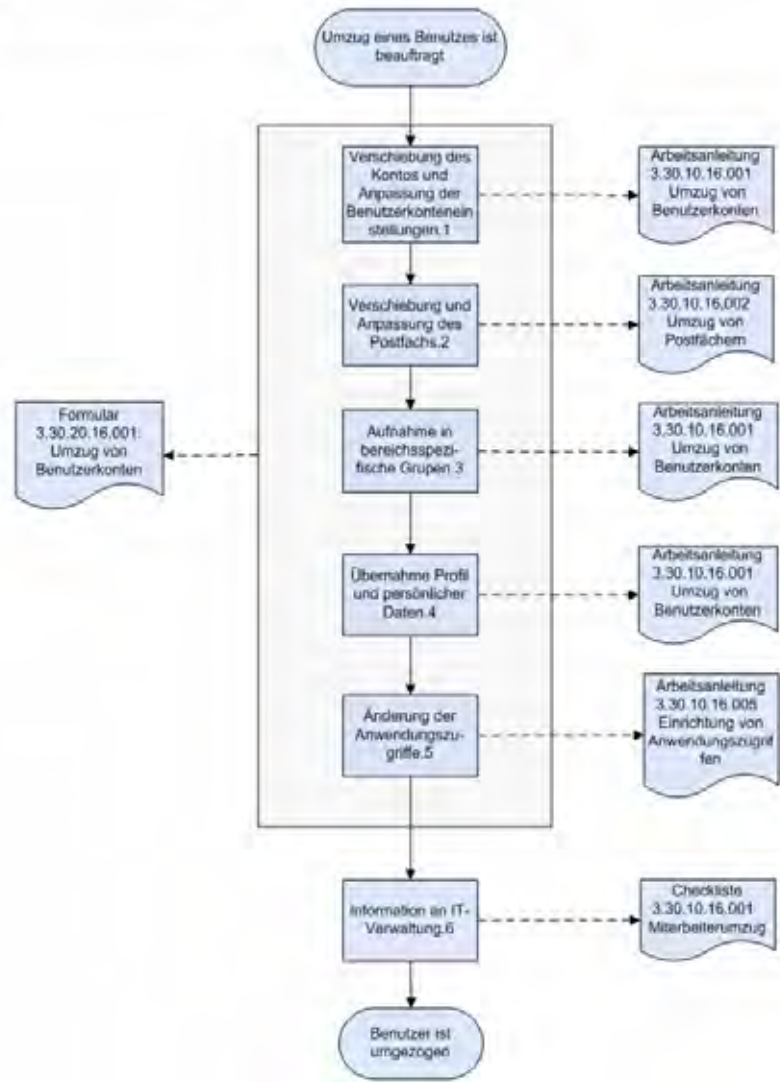
Liste offener Punkte Projekt Schrag EITI								
N	Typ	Autor	Erstell. Datum	Aktual. Datum	Beschreibung	Priorität	Status	Ergebnis
3	0	Ingo Kubatschka			Urlaub tol in KW 35, gleichzeitig als Testwoche Außenstellen vorgesehen	1	Erledigt	ink ersetzt tol
4	1	Ingo Kubatschka	20.08.2007		Druckertreiber-Zusammenstellung für CP-Server offen. Wer?	3	Erledigt	thb
5	2	Ingo Kubatschka	20.08.2007		Gruppenzuweisungen für die Druckerfreigaben noch nicht definiert	2	In Bearbeitung	fab -> Pilz, Mail
6	3	Herr Kubatschka	20.08.2007		Klärung bis Dienstag, welcher Thin Client für Außenstellentest bestellt wird.	1	Erledigt	Hr. Pilz und Kub. Klärung KW 35, Di
7	4	Herr Bauer	20.08.2007		Aktualisierung der Projektteamstruktur	3	Erledigt	
8	5	Herr Bauer	20.08.2007		Festlegung der Qualitätsprüfungs-Merkmale der Produkte aus AP 1	1	Obsolet	
9	6	Herr Bauer	20.08.2007		Qualitätsprotokoll anlegen	3	Obsolet	
10	7	Herr Bauer	20.08.2007		AAC-Zugang für Projektdokumente	2	Erledigt	ink macht das, gibt Bescheid.
11	8	Herr Kubatschka	20.08.2007		neue Risiken Mail vom 20.08. von ink	1	Erledigt	
12	9	Herr Kubatschka	20.08.2007		Test Außenstelle Heilbronn, MS-Workstation für Tload-Loader wird benötigt	1	Erledigt	fab schreibt Pilz Mail
13	10	Herr Bauer	20.08.2007		Risikoprotokoll von becom ergänzen lassen	1	Erledigt	fab -> Altepost Mail
14	11	Herr Bauer	20.08.2007		AG-Zugang allen Projektteammitgliedern zuschicken, sobald LP fertiggestellt	2	Erledigt	saz passt LP an
15	12	Herr Bauer	20.08.2007		Stand Konzept Backupsystem (WAN, Daten, Produktivsystem)	2	Obsolet	becom stellt HW-Konzept vor.
16	13	Herr Bauer	20.08.2007		Erkundigen nach Health Check iSeries - Analysestand	2	Erledigt	Altepost per Telefon - Alles OK
17	14	Herr Pilz	20.08.2007		Erweiterung der Benutzervertretung/Qualitätssicherung für Benutzersysteme	1	Erledigt	
18	15	Herr Bauer	21.08.2007		Definition der Abnahmebedingungen des Projekts	1	Offen	
19	16	Herr Bauer	21.08.2007		Klärung Einfluss Konzepte auf zukünftige Planung RZ	3	Erledigt	Nicht als wichtig erachtet
20	17	Herr Kubatschka	21.08.2007		Klärung der Projektunterstützung für den Rollout	3	Erledigt	K-iS wird vor. Beauftragt
21	18	Herr Bauer	21.08.2007		Klärung Kostenreporting/Kostencontrolling	1	Obsolet	
22	19	Herr Bauer	27.08.2007		Verschieben des Phasenabschlusses Testphase auf 11.09.	1	Erledigt	Phasenabschluss abgesagt
23	20	Herr Altepost	27.08.2007		Herr Molz kontaktieren, was für Backupsysteme benötigt wird (VMWare-Liz. Usw.)	2	Erledigt	Besprechung Schwerte 31.08. -> Lizenzanforderungen kommen von Hrn. Pilz
24	21	Herr Pilz	27.08.2007		Wo werden Produktivsysteme aufgestellt?	2	Erledigt	RZ, Backupsys. In neuen Brandabschnitt
25	22	Herr Pilz	27.08.2007		Wo werden i525 und i520 aufgestellt?	2	Erledigt	
26	23	Herr Kubatschka	28.08.2007		Änderungen Phasenplan nachziehen	1	Erledigt	
27	24	Herr Kubatschka	28.08.2007		Änderung Risiko 11	2	Erledigt	
28	25	Herr Kubatschka	28.08.2007		Vorgeschlagene Änderungen an Projektdokumenten aus Mail	3	Erledigt	
29	26	Herr Altepost	28.08.2007		Produktiv mit neuer iSeries am 01.10. nicht möglich. Wie vorgehen?	1	Erledigt	Zeitplan wird neu erstellt.
								Besprechung Schwerte 31.08.-> Hr Pilz

- Inventarisierung der Hard- und Software
- Visuelle Darstellung der IT-Umgebung
- Gegenwärtigen Zustand der IT-Umgebung abbilden
- Abbildung in Intervallen
 - Tracking von Veränderungen
 - Wachstumsanalyse
 - Hilfe bei Problemen



- Prozesse für Planung und Änderungen (Change Management)
- Prozesse für den IT-Betrieb, z.B.
 - Benutzerverwaltung (Umzug eines Mitarbeiters)
 - Datensicherung und –wiederherstellung
 - Notfalldokumentation
- Prozesse für das Supportmanagement
- Prozesse für die Optimierung des Betriebs

Umzug eines IT-Mitarbeiters
Anpassung Benutzerkonto
Arbeitsablauf 3.30.10.16.01



- Welche Geräte sind produktiv im Einsatz?
- Anzahl der Software-Lizenzen die produktiv genutzt werden
 - Sind wir Unter- oder Überlizenziert?
- Nutzungsdauer und –Aktivitäten der Softwareprodukte

The screenshot shows the 'Lizenzmanagement' window in Docusnap 5.0. The interface includes a menu bar (Allgemein, Inventarisierung, Dokumentation, Verwaltung, Extras, Hilfe, Lizenzmanagement), a toolbar with icons for license management, and a tree view on the left. The tree view shows a hierarchy starting with 'Maier AG' and 'Softwareentwicklung', leading to 'Microsoft Windows 7' and its associated licenses (WKNE0001-WKNE0004). The main pane displays the 'Allgemein' tab for the selected product, showing fields for 'Produktname', 'Hersteller', 'Version', 'Klassifizierung', and 'Verfügbarkeit'. A 'Notizen' field and a 'Korrekturwert' field are also visible. On the far right, a 'Time' column contains a list of time values.

Time
1:07:20
0:51:39
0:48:50
0:39:56
0:38:51
0:25:53
0:14:15
0:10:48
0:02:55
0:01:50

- Sicherstellen von Service Level Agreements (SLA)
- Möglichkeit auf Unternehmensveränderungen zu reagieren
- Hilfe bei der Problem-Analysen
- Historische Übersicht der Performance
- Überwachen von Server-Diensten

Bookmark This Page Add To Favorite Report Bookmark This Page Add To Favorite Reports Refresh Subscribe Properties

View: Web Browser

Department or Group: Start: 2009-12-01

Optional Parameters: http://10.0.0.200/Server_Statler/panel.htm?timeout=60&=&position=0

Process: C:\lab

Device Summary: Device Summary

Process: View

- Sensor List
- Custom Graphs
- Events
- Sensor Data

Admin Contact
Homepage

12.09.2006 11:22:21

Alerts: 6000, 4000, 2000, 0

12/1/2009, 12/2/2009, 12/3/2009, 12/4/2009

Event Log: [NRW-VIE](#), [NRW-VIERSEN\michael.zeh](#), [NRW-VIERSEN\alan.kolbe](#)

Generated: 12/14/2009 1:14:58 PM EdgeSight 5.0

PRTG Traffic Grapher PAESSLER
Logged in as admin Logout Refresh: Off 15s 60s 5min

PRTG Demo Website > Custom Graphs > Server_Statler

Server_Statler

CPU Totals

Hourly Averages - 30 Days

■ CPU Privileged Time on statler
■ CPU Processor Time on statler
■ CPU User Time on statler

Disk Drives Totals

Live Graph - 60 Minutes - 30 sec Interval

■ Disk Time on statler
■ Disk Transfers per Sec on statler

Table: Port 65539 (3Com 3C920 integrierter Fast Ethernet-Controller (3C905C-TX kompatibel)) on beaker2 (48 Hours, 5 min Averages)

Port 65539 (3Com 3C920 integrierter F

	Bandwidth kbyte	Traffic IN kbit/second	Bandwidth kbyte
12.09.2006 11:20 - 11:25	3.420,451	245,276	21.722,90
12.09.2006 11:15 - 11:20	9.027,117	246,525	57.439,54
12.09.2006 11:10 - 11:15	9.008,676	246,030	57.488,64
12.09.2006 11:05 - 11:10	10.658,862	291,077	57.515,86
12.09.2006 11:00 - 11:05	9.718,758	265,413	57.605,80

Memory and Processes

Hourly Averages - 30 Days

■ Physical Memory Used on statler
■ Virtual Memory Used on statler
■ Number of Processes on statler

PRTG Traffic Grapher V7.1.0.217 Netflow Edition LocalDev © 2003-2006 Paessler AG

Session Started	Duration	Client Address	Client Name	Virtual (KB)	Private (KB)	Working Set
12/10/2009 7:39 AM	9:24:04	172.27.109.122	TC0714	3,839,060	834,075	919,560

- Nachweis über Rechtevergabe auf Verzeichnisse
- Sicherstellen der effektiven Berechtigungen von Benutzern

Rechteanalyse Suchergebnisse

Rechteanalyse

Effektive Berechtigungen

Name	Typ	Berechtigung	
Alicia Hammer	Benutzer	Kein Zugriff	

Direkt gesetzte Berechtigungen

Name	Typ	Berechtigung	Vererbung
VORDEFINIERT\Administratoren	Zulassen	Vollzugriff	Diesen Ordner, Unterordner und Dateien
K-IS\GL CH	Zulassen	Vollzugriff	Diesen Ordner, Unterordner und Dateien

Vererbte Berechtigungen

Name	Typ	Berechtigung	Vererbung
------	-----	--------------	-----------

Freigabe Berechtigungen

Name	Typ	Berechtigung	
VORDEFINIERT\Administratoren	Zulassen	Vollzugriff	

Navigation: EDGESIGHTSERVER, ESTOS, HADES1, HERMES, IM, KOIOS, METIS, MINOS, NEPTUN, ADMINS, AdminInstallationPoint, CS, CAS-Archiv\$, D\$, \$RECYCLE.BIN, _nfs, RECYCLER, scanner, Shared Folders, CAS-Archiv\$, daten, Ausbildung, Entwicklung, GL, **GL CH**, Install, Kunden, Lieferanten, Marketing, Neue K-IS Homepage Download, Organisation K-IS Systemhaus, Technik, Temp, ...

Live - Präsentation ...

Vielen Dank für Ihre Aufmerksamkeit

