



2D/3D Inventor – Simulation/FEM

Volker Eling

Autodesk®



Video

KmSi – AGENDA

17.00 – 17.10 Uhr KM:SI GmbH Wirtschaftsförderung

17.10 – 17.30 Uhr Weiterverarbeitung 2D Daten in 3D Inventor (V. Eling / DOS GmbH)

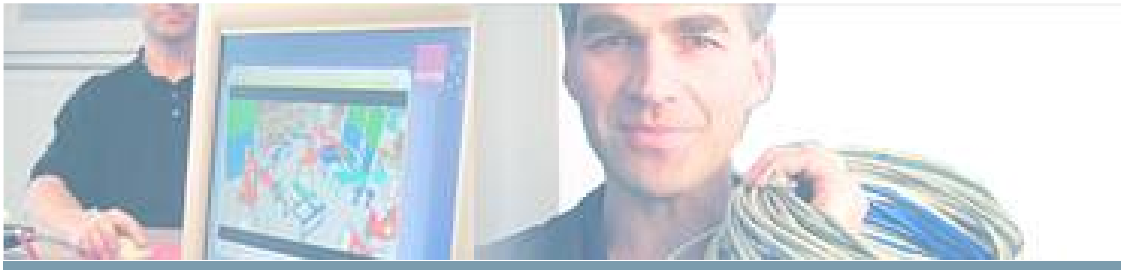
17.30 – 18.00 Uhr Anwenderbericht Fa. Bals (A. Fischer)

18.00 – 19.00 Uhr Kostenreduktion durch Simulation / FEM (M. Knotte / Kuttig GmbH)

19.00 – 19.30 Uhr Diskussionsrunde

19.30 Uhr Ende der Veranstaltung

Autodesk®



Daten & Fakten

- Eines der führenden IT-Systemhäuser in NRW
- Gründung: 1989; 20 Jahre im Geschäft
- Aktueller Jahresumsatz: 10 Mio
- Alleiniger Gesellschafter: Dipl.-Kfm. Klaus Kuttig
- Gesellschaftsform: GmbH; 100 T € Stammkapital
- Anzahl Mitarbeiter: 90
davon Auszubildende in den IT-Berufen: aktuell 13
- Creditreform-Bonitätsindex 206



KUTTIG

KUTTIG Computeranwendungen GmbH

Hauptsitz

Frankfurter
Straße 35
53840 Troisdorf



Büro Aachen (Übach- Palenberg)

Carlstrasse 50
52531 Übach-
Palenberg



Büro Dortmund

TechnologieZentrumDortmund
Emil-Figge-Straße 76 - 80
44227 Dortmund

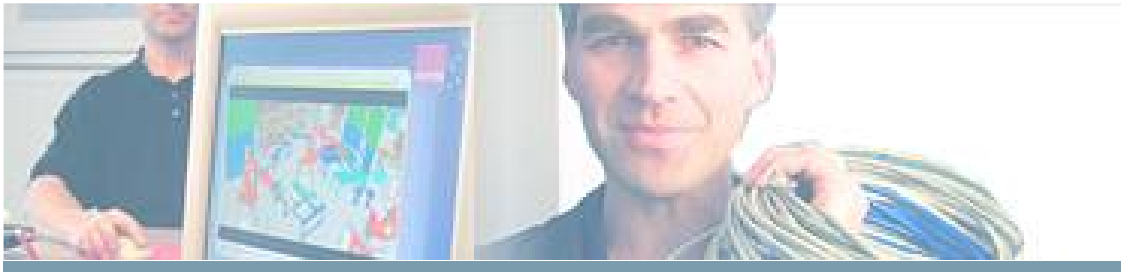


Büro Siegen

Sohlbacherstr. 145
57078 Siegen



Autodesk®

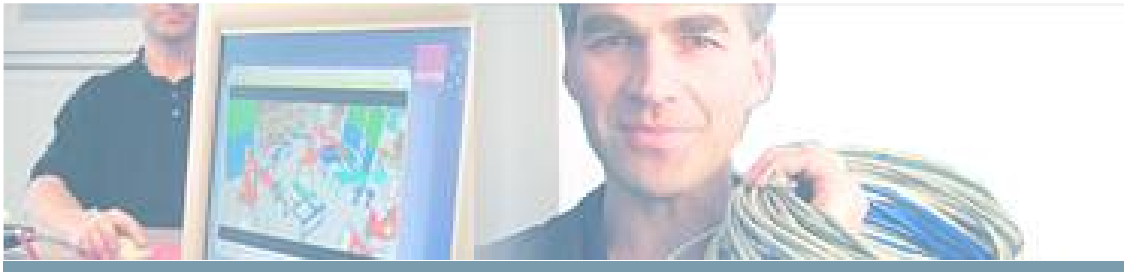


Geschäftsleitung

Dipl.-Kfm. Klaus Kuttig



- Geboren 1958 in Eitorf
- Verheiratet; 3 Kinder
- Bodelschwingh-Gymnasium Herchen, Abschluß: Abitur
- Wehrpflicht in Holland/Deutschland
- Grundstudium BWL in Köln
- 1-jähriger USA-Aufenthalt, Boston
- Hauptstudium BWL in Köln; Abschluß: Dipl.-Kfm.
- Softwareentwickler/IT-Consultant bei INFOPLAN/Rösrath
- Projektleiter für europäische Software-Projekte bei FORD/Köln
- Gründung KUTTIG Computeranwendungen GmbH im März 1989

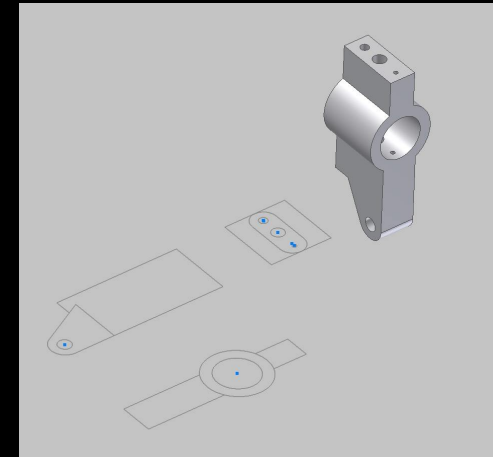


...in Zukunft
gemeinsam.

Wir freuen uns auf eine zukunftsweisende und
erfolgreiche Partnerschaft.



2D / 3D Tool im INVENTOR 2010



- Einfache Ansichtenumsetzung zur 3D modellierung



Autodesk®

KmSi – AGENDA

17.00 – 17.10 Uhr KM:SI GmbH Wirtschaftsförderung

17.10 – 17.30 Uhr Weiterverarbeitung 2D Daten in 3D Inventor (V. Eling / DOS GmbH)

17.30 – 18.00 Uhr Anwenderbericht Fa. Bals (A. Fischer)

18.00 – 19.00 Uhr Kostenreduktion durch Simulation / FEM (M. Knotte / Kuttig GmbH)

19.00 – 19.30 Uhr Diskussionsrunde

19.30 Uhr Ende der Veranstaltung

Autodesk®



KmSi – AGENDA

17.00 – 17.10 Uhr KM:SI GmbH Wirtschaftsförderung

17.10 – 17.30 Uhr Weiterverarbeitung 2D Daten in 3D Inventor (V. Eling / DOS GmbH)

17.30 – 18.00 Uhr Anwenderbericht Fa. Bals (A. Fischer)

18.00 – 19.00 Uhr Kostenreduktion durch Simulation / FEM (M. Knotte / Kuttig GmbH)

19.00 – 19.30 Uhr Diskussionsrunde

19.30 Uhr Ende der Veranstaltung

Autodesk®



KmSi – AGENDA

17.00 – 17.10 Uhr KM:SI GmbH Wirtschaftsförderung

17.10 – 17.30 Uhr Weiterverarbeitung 2D Daten in 3D Inventor (V. Eling / DOS GmbH)

17.30 – 18.00 Uhr Anwenderbericht Fa. Bals (A. Fischer)

18.00 – 19.00 Uhr Kostenreduktion durch Simulation / FEM (M. Knotte / Kuttig GmbH)

19.00 – 19.30 Uhr Diskussionsrunde

19.30 Uhr Ende der Veranstaltung

Autodesk®



Daten und Organisations-Systeme GmbH

57078 Siegen Sohlbacherstr. 145 Telefon: 0271-83023

Danke für IHRE Aufmerksamkeit